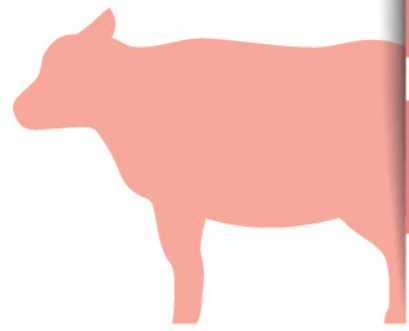


축종별 절식 여부 판단 가이드라인



적정절식시간

최소 16시간 이상, 24시간 내외 권장

판단부위

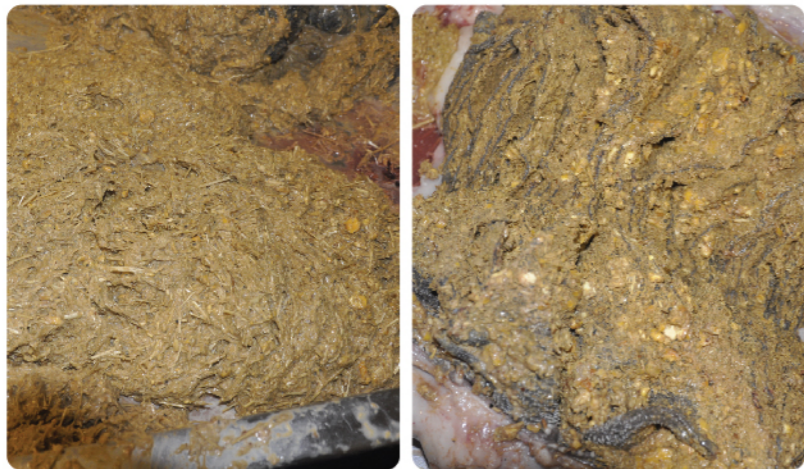
제3위

판단기준

사료 잔여량 및 곡물사료(옥수수) 소화상태

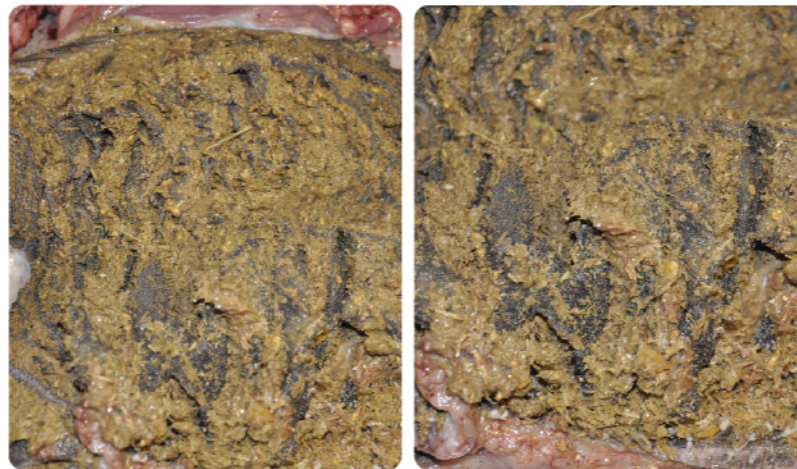
※ 주의 사항 : 본 자료는 사료 종류와 조성, 개체별 사료 식습관, 섭취량 등에 따라 차이가 존재할 수 있음 - 뱃집과 비육후기 사료 섭취 시

8시간



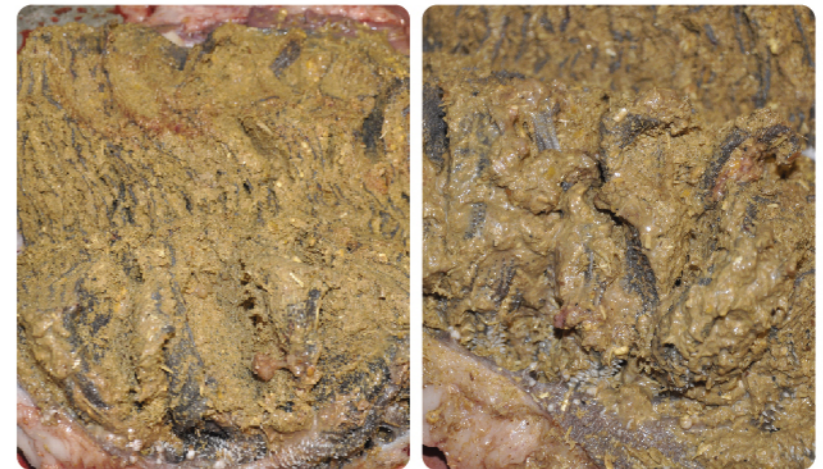
사료들 형태 온전
특히 곡물(옥수수) 형태 온전

12시간

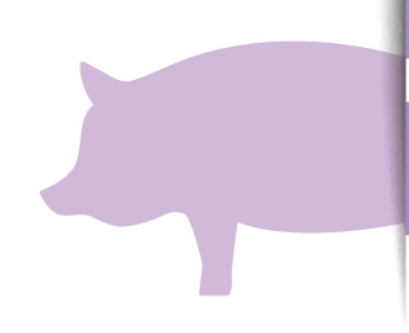


뱃집 소화 진행 중
곡물(옥수수) 형태 지속유지

16시간



뱃집은 거의 없으나
곡물(옥수수) 소화 불안전



적정절식시간

최소 12시간 권장

판단부위

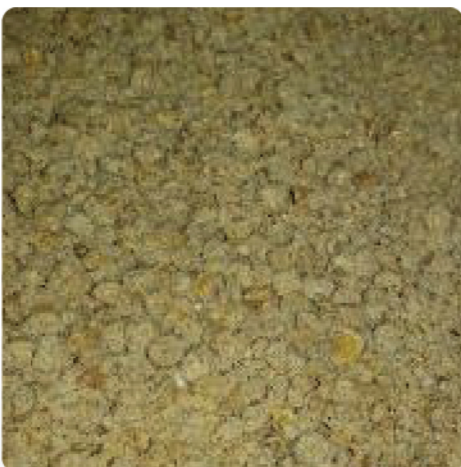
위(胃)

판단기준

사료 잔여량 및 소화상태

※ 주의 사항 : 본 자료는 곡물사료(옥수수) 기준으로 작성된 것이며 사료 종류와 조성, 개체별 사료 식습관, 섭취량 등에 따라 차이가 존재할 수 있음

0시간



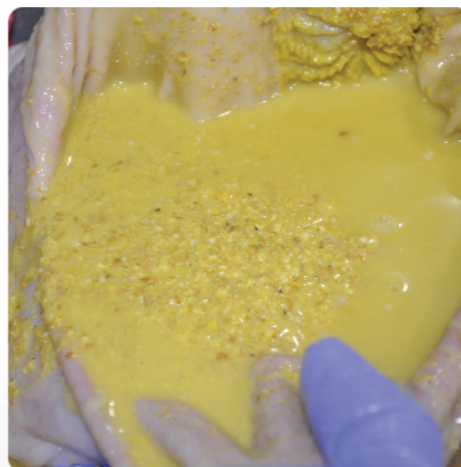
사료 섭취 전
곡물(옥수수) 사료

4시간



곡물(옥수수) 형태가
온전하며 잔여물이 가득함

8시간



소화 진행 및 곡물(옥수수)
형태 지속유지

12시간



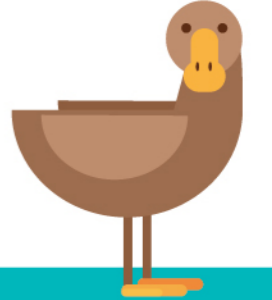
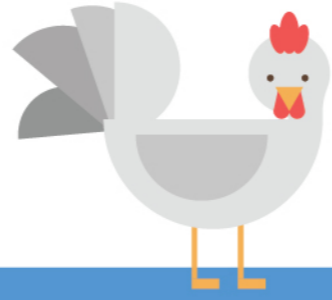
소화액과 수분이 대부분이며
잔여물이 거의 없음

16시간



소화액과 수분이 대부분이며
잔여물은 없음

축종별 절식 여부 판단 가이드라인



닭

- **적정절식시간** : 최소 8시간 이상, 8~12시간 범위 권장
 - **판단 부위** : 근위
 - **판단 기준** : 사료 잔여량 및 소화상태
- ※ 주의 사항 : 본 자료는 사료 종류와 조성, 개체별 사료 식습관, 섭취량 등에 따라 차이가 존재할 수 있음

2시간

모이주머니, 선위, 근위

사료형태 온전, 내장 내 잔여물 가득 존재

4시간

모이주머니, 선위, 근위

소화 일부 진행 및 각 부위별 사료잔여물 존재

6시간

모이주머니, 선위, 근위

모이주머니, 선위 내용물이 비워지기 시작

8시간

모이주머니, 선위, 근위

선위 및 근위 내 사료 잔여물 일부 존재

10시간

모이주머니, 선위, 근위

근위 내 일부 사료잔여물과 모래, 돌 관찰

12시간

모이주머니, 선위, 근위

전 부위에서 사료가 남아있지 않음

오리

- **적정절식시간** : 최소 8시간 이상, 8~12시간 범위 권장
 - **판단 부위** : 근위
 - **판단 기준** : 사료 잔여량 및 소화상태
- ※ 주의 사항 : 본 자료는 사료 종류와 조성, 개체별 사료 식습관, 섭취량 등에 따라 차이가 존재할 수 있음

2시간

모이주머니, 선위, 근위

사료형태 온전, 내장 내 잔여물 가득 존재

4시간

모이주머니, 선위, 근위

모이주머니 내용물이 비워지기 시작

6시간

모이주머니, 선위, 근위

선위 및 근위 내 사료 잔여량 감소 시작

8시간

모이주머니, 선위, 근위

선위 및 근위 내 사료 잔여물 일부 존재

10시간

모이주머니, 선위, 근위

근위 내 일부 사료잔여물과 모래, 돌 관찰

12시간

모이주머니, 선위, 근위

전 부위에서 사료가 남아있지 않음