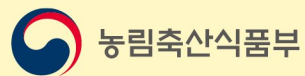
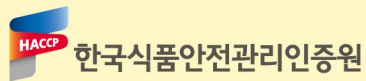


생산단계  
HACCP 인증이  
함께합니다.

소비자가  
믿을 수 있는  
축산물!



세종특별자치시 다솜2로 94 정부세종청사  
T.정부통합민원실 국번없이 110  
www.mafra.go.kr



충북 청주시 흥덕구 오송읍 오송생명5로 156  
T.1599-1102  
www.haccp.or.kr

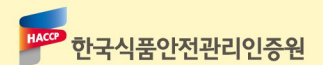
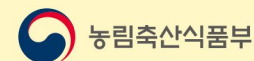


생산단계

농장·도축장·집유장

HACCP 인증이  
함께합니다.

소비자가  
믿을 수 있는  
축산물!



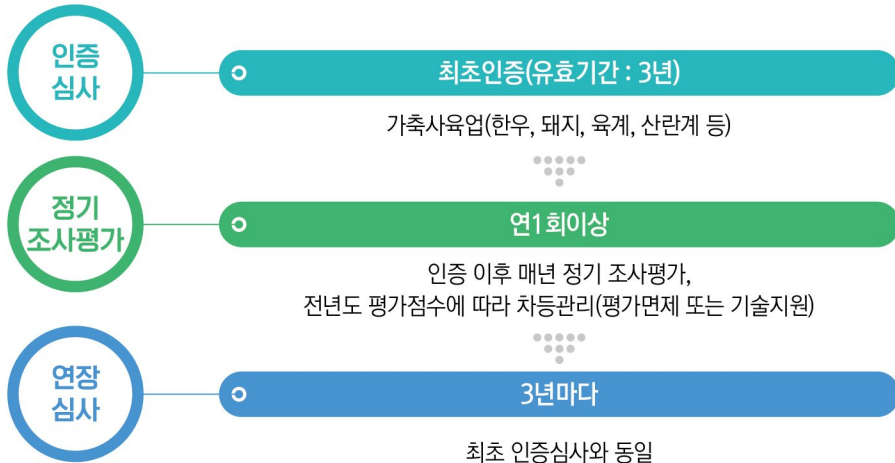
## 생산단계(농장) 안전관리인증기준 (HACCP)이란?

사육과정에서 발생할 수 있는 각종 위해요소들을 사전에 분석하고 중요관리점으로 관리함으로써 소비자에게 안전한 축산물을 공급할 수 있습니다.

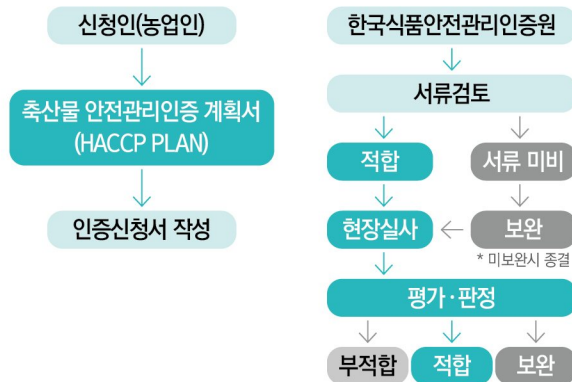
## 생산단계(농장) HACCP인증 어떻게 받나요?

한국식품안전관리인증원은 각 농장이 HACCP 기준을 준수하고 관리하는지 서류심사와 현장조사를 통해 평가하고 있습니다.

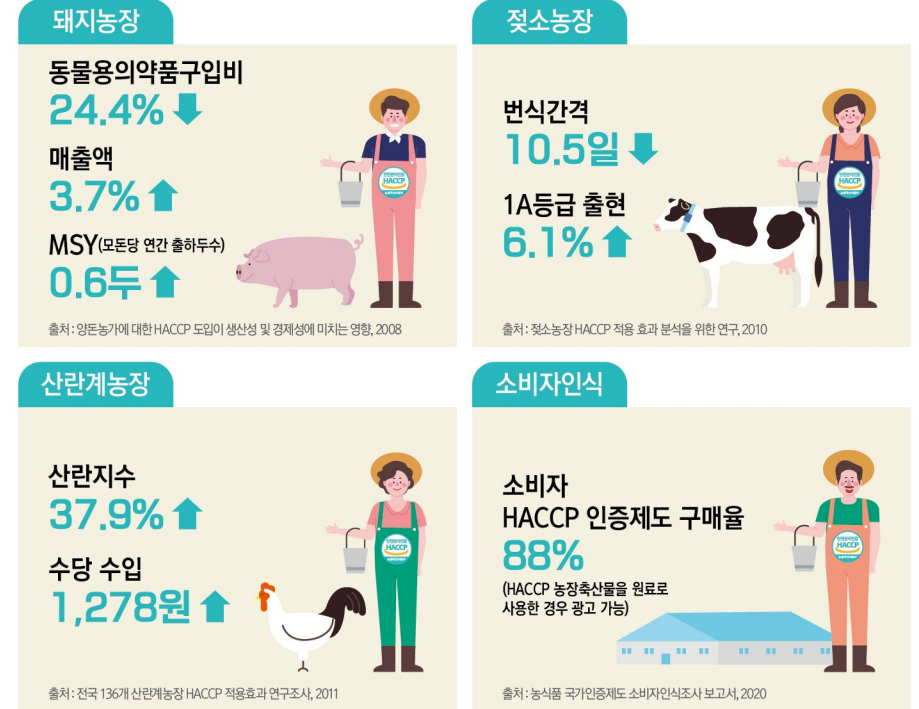
\* 평가내용 : 선행요건 프로그램 및 안전관리인증기준(HACCP) 관리 운용사항



## 생산단계(농장) HACCP 인증 / 연장 신청 절차



## 생산단계(농장) HACCP 적용효과



## HACCP 인증 문의





**「생산단계 축산물 HACCP 컨설팅 지원사업」을 받아보세요.**

2021년부터는 컨설팅별 지원항목에 ★★★  
 '위생·방역 및 질병 관리 컨설팅' 내용이 추가되었습니다.

## 사업대상자

HACCP 적용을 희망하는 농업인(축산농장) 및 영업자(도축장, 집유장)

## 지원자격 및 요건

- 농업인(축산농장) : 축산업을 등록(허가)한 가축사육 농가 및 생산자단체
- 영업자(도축장, 집유장) : 제한없음

## 지원금액

- 신규컨설팅 : 개소당 5백만원 ~ 10백만원  
 (국비 40%, 지방비 30%, 자부담 30%)
  - 연장컨설팅 : 개소당 2백만원  
 (국비 40%, 지방비 30%, 자부담 30%)
- ※ '위생·방역 및 질병 관리 컨설팅' 신청 시 검사비 등 포함 최대 600만원까지 추가 지원

## 지원내용

컨설턴트 현장방문 기술지원 및 인증 후 차년도 기술지원, 농장에 맞는 기준서 및 기록양식 제공, 기타 심사 수수료, 위생·방역 및 질병 관련 검사비 등

## 컨설팅 수행업체

(사)한국농식품미래연구원	T.031-391-7200
(주)한국식품컨설팅	T.02-412-5626
(주)에프엠코리아스	T.031-281-3970
(주)정피엔씨연구소	T.031-704-8113
해숲식품안전솔루션(주)	T.070-7114-0015
(주)반석엘티씨	T.043-535-6426
소망축산(주)	T.054-636-9975
(주)두루	T.061-471-6714
(주)팜애니웰	T.064-723-3199

## 안내

- 문의처 : 한국식품안전관리인증원 T.043-928-0121~5
- 접수처 : 농장(업체) 소재지에 따른 해당 시·군·구



**생산단계(농장) HACCP인증 혜택 안내**

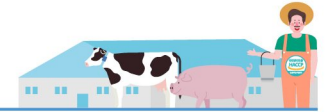
사업별 선정기준 또는 기본자격 요건 등에 'HACCP 인증 농장'이 포함되어 있음

## 1 농식품부

사업명	사업내용
농업경영컨설팅 (컨설팅지원)	• 민간전문가 및 전문운영기관을 통한 맞춤형 농업 일반·심층 경영컨설팅 지원
축사시설 현대화(용자)	• 축사 신축 및 개보수, 방역방제시설 설치 등에 소요되는 비용 지원
산지생태 축산농장 조성사업	• 초지조성비 및 초지조성부담금, 기계·장비구입비, 기반시설 설치비 등 경영지원비, 교육·홍보비 지원
가축분뇨 처리지원	• 가축분뇨처리를 위해 필요한 시설·장비 등 지원 - 축산악취개선, 악취측정 ICT 기계장비, 공동자원화시설, 퇴비·액비살포비
축산분야 ICT 융복합 확산사업	• ICT 융복합 장비 등 지원 - 축사 내·외부의 환경 모니터링 및 조절 장비, CCTV·원격 제어가 가능한 자동화 장비 지원
농축산분야 숙련기능인력 고용추천	• 외국인 숙련기능인력 점수제 점수요건에 HACCP 인증 농장 포함

\* 출처 : 2021년도 농식품사업 시행지침서

## 2 지자체별 HACCP인증 농장 혜택 현황



지자체	사업명	사업내용
강원도 T.033-254-2011	강원한우 통합 브랜드 가치 제고	<ul style="list-style-type: none"> <li>HACCP, 무항생제 및 안전관리통합 인증·갱신 지원</li> <li>브랜드 출하 장려금, 친환경 장려금 등 지원</li> </ul>
경기도 T.031-120	양돈경쟁력 강화사업	<ul style="list-style-type: none"> <li>양돈농가 생산성 향상을 위한 사육환경 개선 시설·장비 지원</li> </ul>
	다용도 축산분뇨처리장비 지원사업	<ul style="list-style-type: none"> <li>가축분뇨 수집, 운반처리 등에 필요한 분뇨 처리장비 지원</li> </ul>
충청남도 T.041-120	양계농가 폭염피해 예방지원	<ul style="list-style-type: none"> <li>폭염피해 예방을 위한 고온스트레스예방제 구입비 지원</li> </ul>
	양계농가 육성	<ul style="list-style-type: none"> <li>안개분무시설, 자동급이·급수시설, 환기팬, 단열재 등 지원</li> </ul>
	동물사체 처리시설 지원	<ul style="list-style-type: none"> <li>동물사체 처리시설(랜더링 등) 설치비 지원</li> </ul>
	한우 광역브랜드 육성	<ul style="list-style-type: none"> <li>브랜드사료 공급, 출하운송비, 품질고급화 장려금 등 지원</li> </ul>
충청북도 T.043-220-2114	양계 전염병 예방사업	<ul style="list-style-type: none"> <li>예방백신 구입비 지원</li> </ul>
	한우 고급육 생산지원	<ul style="list-style-type: none"> <li>고급육생산을 위한 육질개선제 구입비 지원</li> </ul>
	가축 폐사체 처리기 지원	<ul style="list-style-type: none"> <li>가축 폐사체 처리기 구입비 지원</li> </ul>
	친환경축산물 인증농가 육성	<ul style="list-style-type: none"> <li>친환경 인증과 동물복지 및 농장 HACCP 인증 소요 비용 지원</li> </ul>
전라남도 T.061-287-0011	한우 자동목걸림장치 지원사업	<ul style="list-style-type: none"> <li>자동목걸림장치 구입·설치비 지원</li> </ul>
	동물복지형 녹색축산농장 육성 지원사업	<ul style="list-style-type: none"> <li>동물복지형 축산 사육시설 설치 및 깨끗한 축산농장 조성 비용 등</li> </ul>

지자체	사업명	사업내용
전라남도 T.061-287-0011	낙농가 착유시설 개선사업	<ul style="list-style-type: none"> <li>친환경 진공 착유펌프 장비 지원</li> </ul>
	가축분뇨 퇴비 부속축진 시범사업	<ul style="list-style-type: none"> <li>퇴비사 증축, 퇴비 부속축진 시설·장비 지원</li> </ul>
전라북도 T.063-280-2114	친환경 우유생산 기반구축 사업	<ul style="list-style-type: none"> <li>착유를 위한 냉각기, 유두세척기 지원</li> </ul>
	가축 사양관리 개선 지원사업	<ul style="list-style-type: none"> <li>가축 생산성 향상을 위한 사료효율 개선제 지원</li> </ul>
	퇴비 발효축진 지원사업	<ul style="list-style-type: none"> <li>부속 기간 단축 및 양질의 퇴비 생산을 위한 부속 축진제 지원</li> </ul>
	악취저감 안개분무시설 지원사업	<ul style="list-style-type: none"> <li>악취저감 안개분무시설 지원</li> </ul>
경상남도 T.055-211-2114	가축 고온스트레스 예방장비 지원	<ul style="list-style-type: none"> <li>제빙기, 냉풍기, 쿨링팬, 안개분무설비, 쿨링패드 등 지원</li> </ul>
	고품질 한우산업 육성사업	<ul style="list-style-type: none"> <li>개체식별이 가능한 생후 7개월령 이내 송아지 거세 지원</li> </ul>
	송아지 생산성 향상사업	<ul style="list-style-type: none"> <li>포유기 송아지 면역증강제 구입비 지원</li> </ul>
제주도 T.064-120	친환경 축산(한우)농가 인센티브 지원	<ul style="list-style-type: none"> <li>한우 사육환경 개선 및 기계·장비 등 농가 필요 시설 지원</li> </ul>
	낙농 HACCP 지정농가 지원	<ul style="list-style-type: none"> <li>HACCP에 필요한 시설, 조사료 생산 장비, 분뇨처리 장비 등 지원</li> </ul>
	보들걸 명품 제주한우 생산기반 구축	<ul style="list-style-type: none"> <li>축사시설, 사료급여 자동화시설, 사료참고, 울타리, 방역시설 등 지원</li> </ul>