

소비자가 믿을 수 있는 축산물!

# 생산단계

농장·도축장·집유장

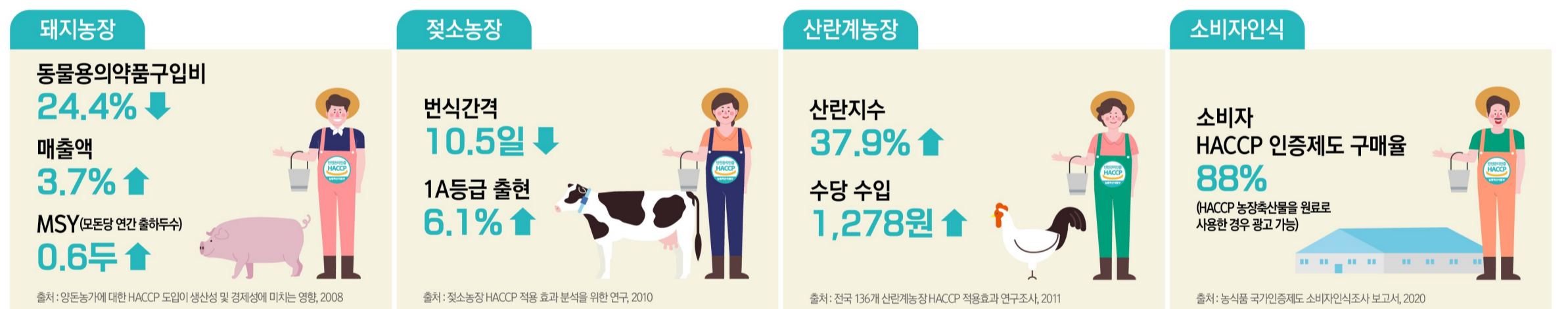
# HACCP 인증이 함께합니다.



## 생산단계(농장) HACCP

축산 농장의 HACCP은 가축의 사육 과정에서 인체에 위해를 끼치는 물질이 축산물에 혼입되거나 그 물질로부터 축산물이 오염되는 것을 방지하기 위하여 사육 과정의 위해요소를 확인·평가하여 중점적으로 관리하는 제도를 말합니다.

## 생산단계(농장) HACCP 적용효과



## 생산단계(농장) HACCP 인증 혜택 안내

· 사업별 선정기준 또는 기본 자격요건 등에 'HACCP 인증 농장'이 포함되어 있음.

사업명	사업내용	사업명	사업내용
농업경영컨설팅 (컨설팅지원)	기초컨설팅, 역량진단 등을 통한 맞춤형 농업 일반·심층 경영컨설팅 지원	가축분뇨 처리지원	가축분뇨처리를 위해 필요한 시설·장비 등 지원
축사시설 현대화(용자)	축사 신축 및 개보수, 방역방제시설 설치 등에 소요되는 비용 지원	축산분야 ICT 융복합 확산사업	ICT 융복합 장비 등 지원 축사 환경 모니터링 등 자동화 장비 지원
산지생태 축산농장 조성사업	초지조성비, 기계·장비구입비, 기반시설 설치비 등 지원	고용 추천	외국인 숙련기능인력 점수제 점수요건에 HACCP 인증 농장 포함

\* 출처 : 2021년도 농식품사업 시행지침서

## 「생산단계 축산물 HACCP 컨설팅 지원사업」을 받아보세요.

2021년부터는 ★★★  
컨설팅별 지원항목에 '위생·방역 및 질병 관리 컨설팅' 내용이 추가되었습니다.

### 사업대상자

HACCP 적용을 희망하는 농업인(축산농장) 및 영업자 (도축장, 집유장)

### 지원자격 및 요건

- 농업인(축산농장) : 축산업을 등록(허가)한 가축 사육 능가 및 생산자단체
- 영업자(도축장, 집유장) : 제한없음

### 지원금액

- 신규컨설팅 : 개소당 5백만원 ~ 10백만원 (국비 40%, 지방비 30%, 자부담 30%)
  - 연장컨설팅 : 개소당 2백만원 (국비 40%, 지방비 30%, 자부담 30%)
- ※ '위생·방역 및 질병 관리 컨설팅' 신청 시 검사비 등 포함 최대 600만원까지 추가 지원

### 지원내용

컨설턴트 현장방문 기술지원 및 인증 후 차년도 기술 지원, 농장에 맞는 기준서 및 기록양식 제공, 기타 심사 수수료, 위생·방역 및 질병 관련 검사비 등

### 컨설팅 수행업체

(사)한국농식품미래연구원	T.031-391-7200	(주)반석엘티씨	T.043-535-6426
(주)한국식품컨설팅	T.02-412-5626	소망축산(주)	T.054-636-9975
(주)에프엠코리아스	T.031-281-3970	(주)두루	T.061-471-6714
(주)정피엔씨연구소	T.031-704-8113	(주)팜에니엘	T.064-723-3199
해썬식품안전솔루션(주)	T.070-7114-0015		

### 안내

- 문의처 : 한국식품안전관리인증원 T.043-928-0121~5
- 접수처 : 농장(업체) 소재지에 따른 해당 시·군·구